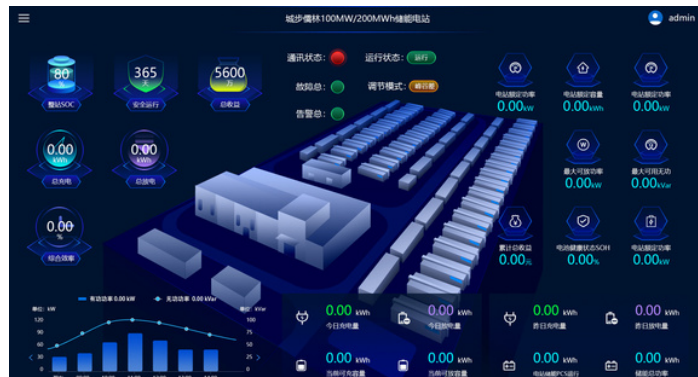


BESS

Energiasalvestussüsteem kommerts- ja tööstuslikuks kasutuseks



HZ3000-EMS energiajuhtimissüsteem suudab optimeerida mikrovõrkude, energiasalvestussüsteemide, elektritootmisüksuste, koormusseadmete, laadimisjaamade seadmete, reaktiivvoimsuse kompenseerimiseseadmete jne konfiguratsiooni. Energiasalvestuse laadimise ja tühjenemise juhtimine ja elektribilansi juhtimine, et tagada süsteemi ohutu ja stabiilne toimimine, võrgu sisse- ja väljalülitamise juhtimine, võrguvälise energiabilansi juhtimine, vastassuunalise võimsuse juhtimine, süsteemi isekäivitamine ning muud funktsioonid.

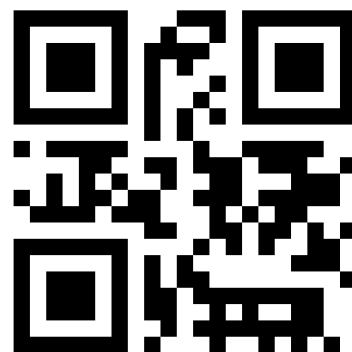


Tehniline kirjeldus

Omadused	Ühik	Parameeter
Mudel	/	HZ-CES-HJ-500kW-1000kWh
Tühimass	T	25
Suurus	HC	30
Nimiväljundvõimsus	kW	500
Võrgu nimipinge	V	400Vac
Lubatud võrgusageduse vahemik	Hz	49.5~50.2Hz
Eraldustrafo	/	yes
Jahutusmeetod	/	Temperatuuri reguleeriv intelligentne õhujahutus
Akujuhtimissüsteemi sideliides	/	RS485/CAN
Aku tüüp	/	Litium-raud-fosfaataku
Aku nimivõimsus	Ah	120
Aku koguvõimsus	kWh	1050.624
Nimipinge	V	729.6
Tööpinge vahemik	V	638.4~809.4
Aku laadimis- ja tühjendustsükli ajad	ringjoon	6000
Aku pakend	/	2P12S
Isoleerivad omadused	(Ω/V)	>1000

Varustuse loetelu

Name	Mudel	Ühik
Energiasalvestusakude virn	1050.624kWh	1
Süsteemikast		2
Temperatuuri reguleerimissüsteem		1
Tuletõrjesüsteem	Heptafluoropropane	1
Kaamera		1
Elektrikapi temperatuuri ja niiskuse regulaator (kliimaseade)	1.EC.0131ATBU402	2
Kast ja tarvikud	9125(W)x2438(D)x2896(H)mm	1
EMS		1
PCS	HZ-PCS500JLHT	1
Abimaterjal		1



Koostöös:

HINAC
LENERCOM[®]

Rohkem teavet saab ettevõtetest

ampere +

Ampere Plus OÜ
Vesivärava 50, Tallinn
10152, EE

Tel: +372 5660 2550
Email: info@ampere.ee
ampere.ee